

## Bilanzanalyse

Aktie:	<b>Amazon</b>
Symbol:	<b>Amzn</b>
Sektor:	<b>Internet</b>
Land:	<b>USA</b>

## Relevante Marktdaten\*

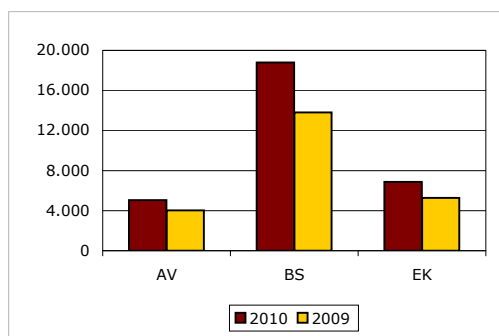
Angaben in US \$

Aktueller Preis	<b>166,20</b>
EPS (GpA) 2010	<b>2,53</b>
EPS (GpA) Schätzung 2011	<b>3,18</b>
KBV aktuell	<b>10,90</b>
KUV aktuell	<b>2,18</b>
Marktwert in Mio.	<b>74.800</b>

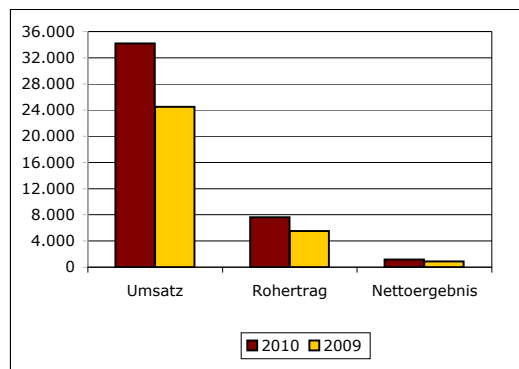
\* siehe: Yahoo-Finanz

## Bilanz - Highlights 2009-2010

	2010	2009	Abw. in %
Alle Angaben in Mio.			
<b>Aktiva</b>			
<b>Anlagevermögen</b>			
Sachanlagen u. Rechte	2.414	1.290	87,13%
Sonstiges Vermögen	2.636	2.726	-3,30%
	<b>5.050</b>	<b>4.016</b>	<b>25,75%</b>
<b>Umlaufvermögen</b>			
Waren- und Lagerbestände	3.202	2.171	n/a
Forderungen L&L	1.587	988	60,63%
Liquide Mittel & investments	3.777	3.444	9,67%
Sonstiges Vermögen	5.181	3.194	62,21%
	<b>13.747</b>	<b>9.797</b>	<b>40,32%</b>
<b>Bilanzsumme</b>	<b>18.797</b>	<b>13.813</b>	<b>36,08%</b>
<b>Passiva</b>			
<b>Eigenkapital</b>			
Stamm- u.bew.Kapital	5.540	5.085	8,95%
Gewinnvortrag	1.324	172	n/a
	<b>6.864</b>	<b>5.257</b>	<b>30,57%</b>
<b>Fremdkapital langfristig</b>			
Finanzverbindlichkeiten	1.561	1.192	30,96%
Rückstellungen u.s.V.	0	0	#DIV/0!
	<b>1.561</b>	<b>1.192</b>	<b>30,96%</b>
<b>Fremdkapital kurzfristig</b>			
Lieferantenverbindlichkeiten	8.051	5.605	43,64%
Sonstige verbindlichkeiten	2.321	1.759	31,95%
	<b>10.372</b>	<b>7.364</b>	<b>40,85%</b>
<b>Fremdkapital gesamt</b>	<b>11.933</b>	<b>8.556</b>	<b>39,47%</b>

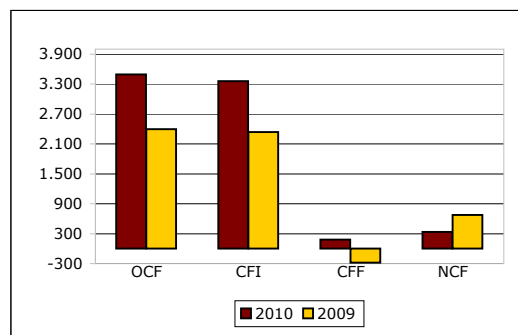


<b>Gewinn &amp; Verlustrechnung</b>			
	<b>2010</b>	<b>2009</b>	<b>Abw. in %</b>
<b>Gesamtleistung</b>	34.204	24.509	39,56%
Variable Kosten der Leistung	26.561	18.978	39,96%
<b>Rohrertrag</b>	<b>7.643</b>	<b>5.531</b>	<b>38,18%</b>
Betriebskosten	5.669	4.024	40,88%
Abschreibungen	568	378	50,26%
<b>Operatives Ergebnis</b>	<b>1.406</b>	<b>1.129</b>	<b>24,53%</b>
Zins- u. Währungsergebnis	-91	-59	54,24%
<b>EBITDA</b>	<b>1.974</b>	<b>1.480</b>	<b>33,38%</b>
Ergebnis vor Steuern (EGT)	1.497	1.161	28,94%
<b>Nettoergebnis</b>	<b>1.152</b>	<b>902</b>	<b>27,72%</b>



<b>Cash Flow Rechnung</b>			
	<b>2010</b>	<b>2009</b>	<b>Abw. in %</b>
Operativer Cash Flow (OCF)	3.495	2.393	46,05%
Cash Flow aus Investitionstätigkeit*	3.360	2.337	43,77%
Cash Flow aus Finanzierungstätigkeit	181	-280	-164,64%
<b>Netto Cash Flow</b>	<b>333</b>	<b>675</b>	<b>-50,67%</b>

\* Investitionen = Ausgaben; Finanzierung = Kapitalaufnahme



<b>Finanzstärke</b>			
Liquidität 2 in %	102	104	-1,82%
Liquidität 3 in %	133	133	-0,38%
Schuldtilgung in Jahren (GFK/OCF)	3,4	3,6	-4,51%
Eigenkapitalquote	37%	38%	-4,05%
Working capital	25%	25%	-1,14%

<b>Profitabilität</b>			
Rohhertrag	22%	23%	-0,98%
Netto Marge	3%	4%	-8,48%
EBITDA Marge	6%	6%	-4,43%

<b>Wirtschaftlichkeit</b>			
Eigenkapitalrendite*	16,8%	17,2%	-2,18%
Gesamtkapitalrendite*	5,6%	6,1%	-7,51%
Kapitalumschlag	1,8	1,8	2,55%

\* bezogen auf das Buchkapital 2010

#### Abkürzungen:

EPS - Earnings per share (GpA)  
 KGV - Kurs-Gewinn-Verhältnis  
 KBV - Kurs-Buch-Verhältnis  
 KUV - Kurs-Umsatz-Verhältnis  
 n/a - nicht aussagekräftig

#### Hinweis:

Diese Bilanzanalyse ist mit größter Sorgfalt erstellt worden. Die zugrundeliegenden Informationen stammen aus öffentlich zugänglichen Quellen, die wir für zuverlässig halten, jedoch für deren Aktualität, Richtigkeit und Vollständigkeit keine Gewähr übernehmen können. Das gleiche gilt für unabsichtliche Fehler und Auslassungen des dargestellten Zahlenmaterials. Die Informationen basieren ferner auf Daten, die zum Zeitpunkt der Abfassung bekannt waren, die sich aber ohne vorherige Ankündigung verändern können. Für vollständige bzw. aktualisierte Daten verweisen wir auf entsprechende Publikationen des Unternehmens. Sämtliche in dieser Analyse gemachten Angaben dienen lediglich der Information und stellen kein Angebot zum Handeln mit den betreffenden Papieren dar. Konkrete Informationen erhalten Sie bei Ihrem persönlichen Berater. Diese Bilanzanalyse ist keine Finanzanalyse i.S.d. WpHG § 34b.