

## Bilanzanalyse

Aktie:	<b>Netflix</b>
Symbol:	<b>Nflx</b>
Sektor:	<b>Internet</b>
Land:	<b>USA</b>

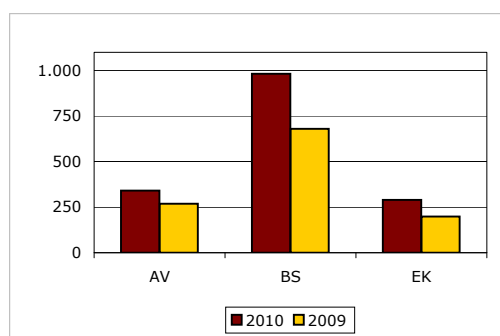
## Relevante Marktdaten\*

Angaben in US \$	
Aktueller Preis	<b>194,75</b>
EPS (GpA) 2010	<b>2,96</b>
EPS (GpA) Schätzung 2011	<b>4,39</b>
KBV aktuell	<b>34,53</b>
KUV aktuell	<b>4,63</b>
Marktwert in Mio.	<b>10.015</b>

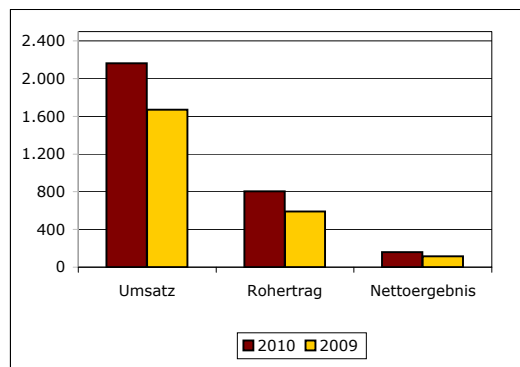
\* siehe: Yahoo-Finanz

## Bilanz - Highlights 2009-2010

	2010	2009	Abw. in %
Alle Angaben in Tsd.			
<b>Aktiva</b>			
<b>Anlagevermögen</b>			
Sachanlagen u. Rechte	309.543	240.463	28,73%
Sonstiges Vermögen	31.557	28.258	11,67%
	<b>341.100</b>	<b>268.721</b>	<b>26,93%</b>
<b>Umlaufvermögen</b>			
Waren- und Lagerbestände	181.006	37.329	n/a
Forderungen L&L	0	0	n/a
Liquide Mittel & Investments	350.387	320.242	9,41%
Sonstiges Vermögen	109.574	53.442	105,03%
	<b>640.967</b>	<b>411.013</b>	<b>55,95%</b>
<b>Bilanzsumme</b>	<b>982.067</b>	<b>679.734</b>	<b>44,48%</b>
<b>Passiva</b>			
<b>Eigenkapital</b>			
Stamm- u. bew. Kapital	52.425	326	n/a
Gewinnvortrag	237.739	198.817	19,58%
	<b>290.164</b>	<b>199.143</b>	<b>45,71%</b>
<b>Fremdkapital langfristig</b>			
Finanzverbindlichkeiten	200.000	200.000	0,00%
Rückstellungen u.s.V.	103.324	53.155	94,38%
	<b>303.324</b>	<b>253.155</b>	<b>19,82%</b>
<b>Fremdkapital kurzfristig</b>			
Lieferantenverbindlichkeiten	222.824	92.542	140,78%
Sonstige verbindlichkeiten	165.755	134.894	22,88%
	<b>388.579</b>	<b>227.436</b>	<b>70,85%</b>
<b>Fremdkapital gesamt</b>	<b>691.903</b>	<b>480.591</b>	<b>43,97%</b>

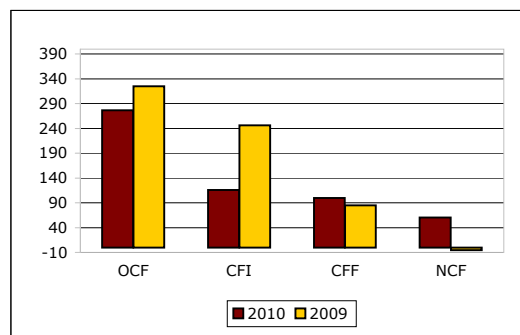


<b>Gewinn &amp; Verlustrechnung</b>			
	<b>2010</b>	<b>2009</b>	<b>Abw. in %</b>
<b>Gesamtleistung</b>	2.162.625	1.670.269	29,48%
Variable Kosten der Leistung	1.357.355	1.079.271	25,77%
<b>Rohhertrag</b>	<b>805.270</b>	<b>590.998</b>	<b>36,26%</b>
Betriebskosten	181.561	139.794	29,88%
Abschreibungen	340.068	259.265	31,17%
<b>Operatives Ergebnis</b>	<b>283.641</b>	<b>191.939</b>	<b>47,78%</b>
Zins- u. Währungsergebnis	15.945	-253	-6402,37%
<b>EBITDA</b>	<b>623.709</b>	<b>451.204</b>	<b>38,23%</b>
Ergebnis vor Steuern (EGT)	267.696	192.192	39,29%
<b>Nettoergebnis</b>	<b>160.853</b>	<b>115.860</b>	<b>38,83%</b>



<b>Cash Flow Rechnung</b>			
	<b>2010</b>	<b>2009</b>	<b>Abw. in %</b>
Operativer Cash Flow (OCF)	276.401	325.063	-14,97%
Cash Flow aus Investitionstätigkeit*	116.081	246.079	-52,83%
Cash Flow aus Finanzierungstätigkeit	100.045	84.641	18,20%
<b>Netto Cash Flow</b>	<b>60.275</b>	<b>-5.657</b>	<b>n/a</b>

\* Investitionen = Ausgaben; Finanzierung = Kapitalaufnahme



<b>Finanzstärke</b>			
Liquidität 2 in %	118	164	-27,96%
Liquidität 3 in %	165	181	-8,72%
Schuldtilgung in Jahren (GFK/OCF)	2,5	1,5	n/a
Eigenkapitalquote	30%	29%	0,85%
Working capital	39%	45%	-11,84%

<b>Profitabilität</b>			
Rohhertrag	37%	35%	5,24%
Netto Marge	7%	7%	7,23%
EBITDA Marge	29%	27%	6,76%

<b>Wirtschaftlichkeit</b>			
Eigenkapitalrendite*	55,4%	58,2%	-4,72%
Gesamtkapitalrendite*	18,0%	17,0%	5,85%
Kapitalumschlag	2,2	2,5	-10,38%

\* bezogen auf das Buchkapital 2010

#### Abkürzungen:

EPS - Earnings per share (GpA)  
 KGV - Kurs-Gewinn-Verhältnis  
 KBV - Kurs-Buch-Verhältnis  
 KUV - Kurs-Umsatz-Verhältnis  
 n/a - nicht aussagekräftig

#### Hinweis:

Diese Bilanzanalyse ist mit größter Sorgfalt erstellt worden. Die zugrundeliegenden Informationen stammen aus öffentlich zugänglichen Quellen, die wir für zuverlässig halten, jedoch für deren Aktualität, Richtigkeit und Vollständigkeit keine Gewähr übernehmen können. Das gleiche gilt für unabsichtliche Fehler und Auslassungen des dargestellten Zahlenmaterials. Die Informationen basieren ferner auf Daten, die zum Zeitpunkt der Abfassung bekannt waren, die sich aber ohne vorherige Ankündigung verändern können. Für vollständige bzw. aktualisierte Daten verweisen wir auf entsprechende Publikationen des Unternehmens. Sämtliche in dieser Analyse gemachten Angaben dienen lediglich der Information und stellen kein Angebot zum Handeln mit den betreffenden Papieren dar. Konkrete Informationen erhalten Sie bei Ihrem persönlichen Berater. Diese Bilanzanalyse ist keine Finanzanalyse i.S.d. WpHG § 34b.