

Bilanzanalyse

Aktie:	Priceline
Symbol:	PCLN
Sektor:	Internet
Land:	USA

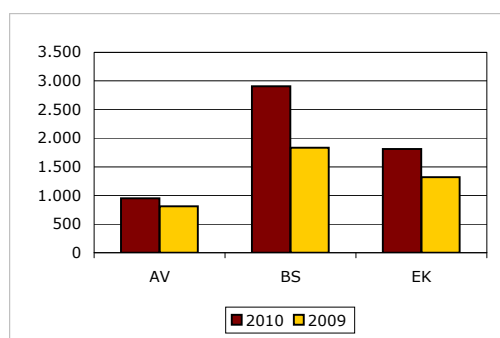
Relevante Marktdaten*

Angaben in US \$	
Aktueller Preis	469,00
EPS (GpA) 2010	10,35
EPS (GpA) Schätzung 2011	18,88
KBV aktuell	12,63
KUV aktuell	7,47
Marktwert in Mio.	23.000

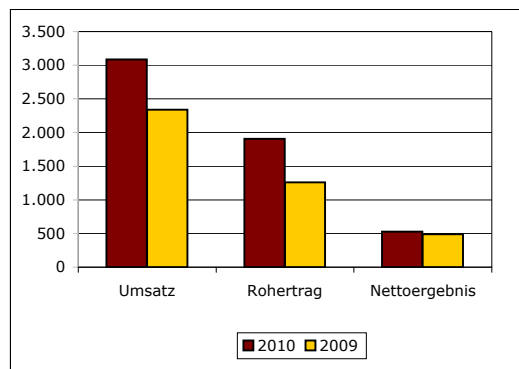
* siehe: Yahoo-Finanz

Bilanz - Highlights 2009-2010

	2010	2009	Abw. in %
Alle Angaben in Tsd.			
Aktiva			
Anlagevermögen			
Sachanlagen u. Rechte	782.663	553.199	41,48%
Sonstiges Vermögen	165.826	258.084	-35,75%
	948.489	811.283	16,91%
Umlaufvermögen			
Waren- und Lagerbestände	0	0	n/a
Forderungen L&L	162.426	118.659	36,88%
Liquide Mittel & investments	1.663.268	801.474	107,53%
Sonstiges Vermögen	131.770	102.808	28,17%
	1.957.464	1.022.941	91,36%
Bilanzsumme	2.905.953	1.834.224	58,43%
Passiva			
Eigenkapital			
Stamm- u.bew.Kapital	1.744.226	1.776.302	-1,81%
Gewinnvortrag	69.110	-454.673	n/a
	1.813.336	1.321.629	37,20%
Fremdkapital langfristig			
Finanzverbindlichkeiten	565.009	60.037	841,10%
Rückstellungen u.s.V.	56.440	43.793	28,88%
	621.449	103.830	498,53%
Fremdkapital kurzfristig			
Lieferantenverbindlichkeiten	90.311	60.568	49,11%
Sonstige verbindlichkeiten	380.857	348.197	9,38%
	471.168	408.765	15,27%
Fremdkapital gesamt	1.092.617	512.595	113,15%

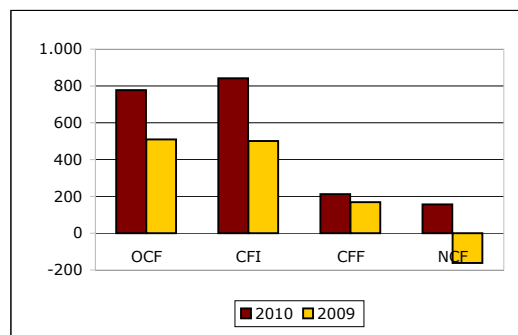


Gewinn & Verlustrechnung			
	2010	2009	Abw. in %
Gesamtleistung	3.084.905	2.338.212	31,93%
Variable Kosten der Leistung	1.175.934	1.077.449	9,14%
Rohertrag	1.908.971	1.260.763	51,41%
Betriebskosten	1.076.411	750.735	43,38%
Abschreibungen	45.763	39.193	16,76%
Operatives Ergebnis	786.797	470.835	67,11%
Zins- u. Währungsergebnis	40.514	28.533	41,99%
EBITDA	832.560	510.028	63,24%
Ergebnis vor Steuern (EGT)	746.283	442.302	68,73%
Nettoergebnis	528.142	489.472	7,90%



Cash Flow Rechnung			
	2010	2009	Abw. in %
Operativer Cash Flow (OCF)	777.297	509.665	52,51%
Cash Flow aus Investitionstätigkeit*	841.098	501.460	67,73%
Cash Flow aus Finanzierungstätigkeit	212.957	168.960	26,04%
Netto Cash Flow	156.826	-162.409	-196,56%

* Investitionen = Ausgaben; Finanzierung = Kapitalaufnahme



Finanzstärke			
Liquidität 2 in %	415	250	66,01%
Liquidität 3 in %	415	250	66,01%
Schuldtilgung in Jahren (GFK/OCF)	1,4	1,0	n/a
Eigenkapitalquote	62%	72%	-13,40%
Working capital	76%	60%	26,46%

Profitabilität			
Rohhertrag	62%	54%	14,76%
Netto Marge	17%	21%	-18,22%
EBITDA Marge	27%	22%	23,73%

Wirtschaftlichkeit			
Eigenkapitalrendite*	29,1%	37,0%	-21,36%
Gesamtkapitalrendite*	19,6%	28,2%	-30,71%
Kapitalumschlag	1,1	1,3	-16,72%

* bezogen auf das Buchkapital 2010

Abkürzungen:

EPS - Earnings per share (GpA)
 KGV - Kurs-Gewinn-Verhältnis
 KBV - Kurs-Buch-Verhältnis
 KUV - Kurs-Umsatz-Verhältnis
 n/a - nicht aussagekräftig

Hinweis:

Diese Bilanzanalyse ist mit größter Sorgfalt erstellt worden. Die zugrundeliegenden Informationen stammen aus öffentlich zugänglichen Quellen, die wir für zuverlässig halten, jedoch für deren Aktualität, Richtigkeit und Vollständigkeit keine Gewähr übernehmen können. Das gleiche gilt für unabsichtliche Fehler und Auslassungen des dargestellten Zahlenmaterials. Die Informationen basieren ferner auf Daten, die zum Zeitpunkt der Abfassung bekannt waren, die sich aber ohne vorherige Ankündigung verändern können. Für vollständige bzw. aktualisierte Daten verweisen wir auf entsprechende Publikationen des Unternehmens. Sämtliche in dieser Analyse gemachten Angaben dienen lediglich der Information und stellen kein Angebot zum Handeln mit den betreffenden Papieren dar. Konkrete Informationen erhalten Sie bei Ihrem persönlichen Berater. Diese Bilanzanalyse ist keine Finanzanalyse i.S.d. WpHG § 34b.